



SHAEC25022612406

2025 09 04

1

15

(SVHC)

, - & . / 0 1 2 3 4 5 6 Ž ž ! "
, - 7 8 / 0 1 9 : ; < = > ? @ A 26 B

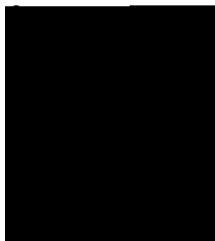
C D & . / G P P E F
) B / 2025.08
G f i C D H I J K , - L M N

SGS O P Q B / SHP25-027766
C D R S T U / 2025 V 08 W 28 X
Y Z [\ / 2025 V 08 W 28 X ~ 2025 V 09 W 04 X
Y Z] ^ / _ ` , -] ^ a b c d e f g @ h SVHC/
A x k z [m n o p * w 5 f g h 2025 Va (W 25 X Z s h M # \$ t u h v w x y
z d e f g (_ ` k { | 1907/2006 B REACH } ~) a q }

. . . " . ~ i / f i f l t t Ž ž ! "
\$ % &



Carol Luo ' (
) " % * +





SHAEC25022612406

2025 09 04

2

15

(SVHC)



SHAEC25022612406

2025 09 04

3

15

(SVHC)

1.

<http://echa.europa.eu/web/guest/candidate-list-table>

2. REACH

2.1

1907/2006 EC
0.1%

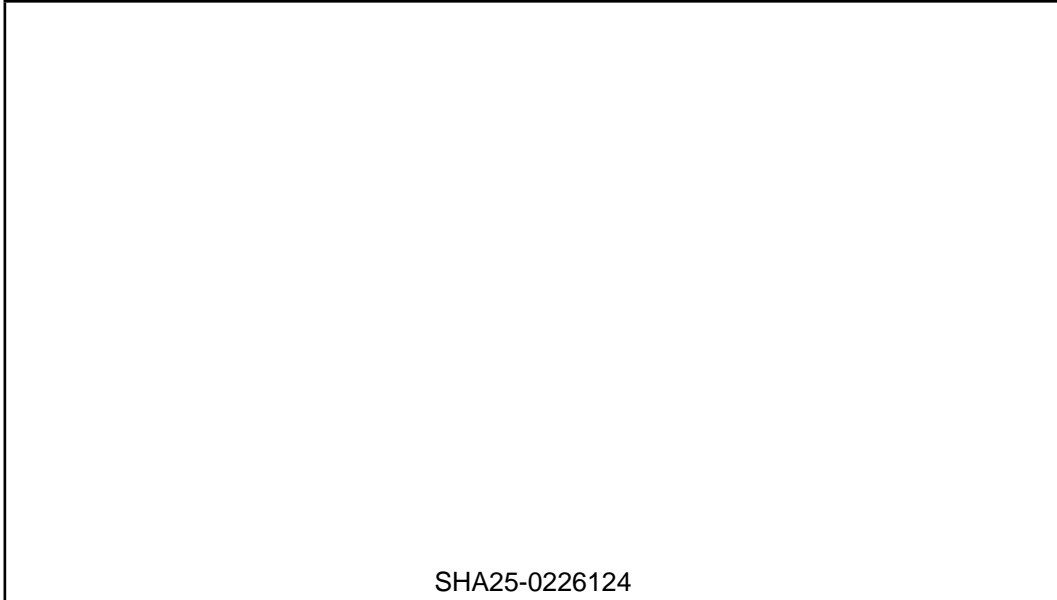
33

57

59

(SVHC)

C D μ F



SHA25-0226124

¶ μ F · ž j , SGS^{1 3 °} » ¼½

C D - ® /

(SVHC)

d e f g @ h SVHC " •

) -	y z & .	CAS No.	001 - ° (%)	RL (%)
I	È É mÊ È *	1303-28-2	NA^	0.010
I	Ì É mÊ È *	1327-53-3	NA^	0.010
I	Ë Í Î ´ *	7784-40-9	NA^	0.010
I	Ì Î ï É Í Ð *	15606-95-8	NA^	0.010
VI	È Í *	7778-39-4	NA^	0.010
VI	È Í Ñ *	7778-44-1	NA^	0.010
VI	È Í ´ *	3687-31-8	NA^	0.010
VIII	Ò ï Ó ´ Ô *	20837-86-9	NA^	0.010
VIII	Õ Í ´ *	10099-74-8	NA^	0.010
VIII	Ö É m ´ *	1317-36-8	NA^	0.010
VIII	× Ø Ù Í ´ *	12036-76-9	NA^	0.010
VIII	Ú É m Ì ´ *	1314-41-6	NA^	0.010
VIII	´ Õ Ù *	8012-00-8	NA^	0.010
VIII	Ê × Ø Ý Ù Í ´ *	62229-08-7	NA^	0.010
VIII	Ù Í Ì É m Ù ´ *	12202-17-4	NA^	0.010
VIII	× Ø Þ Í ´ *	1319-46-6	NA^	0.010
X	Ï Í ´ *	301-04-2	NA^	0.010
XIX	´	7439-92-1	2.830	0.010
-	β à d e f g @ h SVHC	-	ND	-



SHAEC25022612406

2025 09 04

6

15

(SVHC)

(6) j c Ç ^ Ÿ C D h ž a · € D @ Y Z h É ¤ /³/₄ ĵ f „ b c Y Z N
(7) / = ... † h SVHC

NA^ =

SVHC

Ž a Á μ ILAC-G8:09/2019a ¼ ½ g R fi w=0† h Ê ó ^ ~ f „ p ^ N
Ž a ¶ ° » " · · € Y Z h C D N³ ° » ĩ ° ! " a í £ c N
Y Z ° » · ½ j , - Ā n Ā Ā £ z Ā D h a · M Ā £ Ā Ā N

(SVHC)

SVHC:

) -	B	y z & .	CAS No.	RL (%)
I	1	4,4'-È Ò i È (MDA)	101-77-9	0.100
I	2	2,4,6-Ì Ò i -5- i U È (È)	81-15-2	0.100
I	3	C10-13 (m)	85535-84-8	0.100
I	4		120-12-7	0.100
I	5	È Í Đ (BBP)	85-68-7	0.100
I	6	È Í È (2-Ì i i)Đ (DEHP)	117-81-7	0.100
I	7	È m Ì i (TBTO)	56-35-9	0.100
I	8	È m *	7646-79-9	0.010
I	9	È È m È È *	1303-28-2	0.010
I	10	Ì È m È È *	1327-53-3	0.010
I	11	È Í È Đ (DBP)	84-74-2	0.100
I	12	È (HBCDD) H ß € 6 (- HBCDD, -HBCDD, -HBCDD)	-	0.100
I	13	È Í Í *	7784-40-9	0.010
I	14	Í *	10588-01-9 /7789-12-0	0.010
I	15	Ì Í i È Í Đ *	15606-95-8	0.010
II	16	2,4-È Ò i	121-14-2	0.100
II	17	**	90640-80-5	0.100
II	18	a **	90640-81-6	0.100
II	19	a a c **	91995-15-2	0.100
II	20	a a **	91995-17-4	0.100
II	21	a **	90640-82-7	0.100
II	22	È Í È Đ	84-69-5	0.100
II	23	Í *	7758-97-6	0.010
II	24	(C.I. Ì 104)*	12656-85-8	0.010
II	25	Û (C.I. Ì Û 34)*	1344-37-2	0.010
II	26	a a v **	65996-93-2	0.100
II	27	Í Ì (2- Ì i)Đ	115-96-8	0.100
II	28		79-06-1	0.100
III	29	Í *	7789-09-5	0.010
III	30	Í *	-	0.010
III	31	Û Í *	12179-04-3 /1303-96-4 /1330-43-4	0.010
III	32	Í *	7789-00-6	0.010
III	33	Í *	7778-50-9	0.010
III	34	Í *	7775-11-3	0.010
III	35	Í *	12267-73-1	0.010
III	36	Ì Í	79-01-6	0.100
IV	37	Ì È Í	110-80-5	0.100

(SVHC)

) -	B	y z & .	CAS No.	RL (%)
IV	38	Ī Ē g	109-86-4	0.100
IV	39	Ī , Ī H Ī â y , Ī *	-	0.010
IV	40	Ī Ē m *	1333-82-0	0.010
IV	41	p Ī *	513-79-1	0.010
IV	42	Ī Ī *	71-48-7	0.010
IV	43	Ō Ī *	10141-05-6	0.010
IV	44	Ū Ī *	10124-43-3	0.010
V	45	1,2,3-l	96-18-4	0.100
V	46	1,2- Ē Ī -Ē (C6-8) i Đ (C7)	71888-89-6	0.100
V	47	1,2- Ē Ī -Ē (C7-11) i ()Đ	68515-42-4	0.100
V	48	1- i -2-	872-50-4	0.100
V	49	Ī Ē Ī Ī Đ	111-15-9	0.100
V	50	Ō	302-01-2 /7803-57-8	0.100
V	51	Ī *	7789-06-2	0.010
VI	52	1,2-Ē Ī	107-06-2	0.100
VI	53	4,4'-Ē Ō i -3,3'-Ē Ē	101-14-4	0.100
VI	54	2- Ē i	90-04-0	0.100
VI	55	€ ý i	140-66-9	0.100
VI	56	Ī *	-	0.010
VI	57	Ē Ī *	7778-39-4	0.010
VI	58	Ē Ī Ē Ē	111-96-6	0.100
VI	59	Ē Ī Ē Ē i Ī Đ	117-82-8	0.100
VI	60	Ē Ī Ñ *	7778-44-1	0.010
VI	61	Ī *	24613-89-6	0.010
VI	62	h â y	25214-70-4	0.100
VI	63	m' *	13424-46-9	0.010
VI	64	Ī ' *	6477-64-1	0.010
VI	65	Ī ' *	15245-44-0	0.010
VI	66	N,N-Ē i Ī	127-19-5	0.100
VI	67	Ī Ē m Ī *	49663-84-5	0.010
VI	68		77-09-8	0.100
VI	69	Ī Ē m Ī *	11103-86-9	0.010
VI	70	Ē Ī ' *	3687-31-8	0.010
VI	71	Ē m Ī *	-	0.010
VII	72	C.l.× p 26§	2580-56-5	0.100
VII	73	C.l.× p 3§	548-62-9	0.100
VII	74	Ī Ī Ē Ē (TEGDME)	112-49-2	0.100
VII	75	Ī Ē Ē (EGDME)	110-71-4	0.100
VII	76	4,4'-Ē (Ē Ō i)Ē ()	90-94-8	0.100
VII	77	4,4'-Ē (Ē Ō i)-4''- Ō i Ī §	561-41-1	0.100
VII	78	Ī Ē mĒ *	1303-86-2	0.010

(SVHC)

) -	B	y z & .	CAS No.	RL (%)
VII	79		75-12-7	0.100
VII	80	i í ' *	17570-76-2	0.010
VII	81	N,N,N',N'-Ú i -4,4'-Ê Ò i Ê (×)	101-61-1	0.100
VII	82	1,3,5-í (Ê Ĩ i i)-1,3,5-í -2,4,6-(1H, 3H,5H)-í (TGIC)	2451-62-9	0.100
VII	83	C.I. 4§	6786-83-0	0.100
VII	84	1,3,5-í -[(2S Ÿ 2R)-2,3- Ê i i]-1,3,5-í - 2,4,6-(1H, 3H, 5H)-í (-TGIC)	59653-74-6	0.100
VIII	85	Ê Ò i Ê í ' *	69011-06-9	0.010
VIII	86	1,2- Ê í -Ê () i Ð	84777-06-0	0.100
VIII	87	í Ê Ê Ĩ	629-14-1	0.100
VIII	88	1-	106-94-5	0.100
VIII	89	3-í i -2- i -2-(3- i i)-1,3-	143860-04-2	0.100
VIII	90	€ y i Ĩ Ê i	-	0.100
VIII	91	4,4'-Ê Ò i -3,3'-Ê i Ê	838-88-0	0.100
VIII	92	4,4'-Ê Ò i Ê HB Ò	101-80-4	0.100
VIII	93	4-Ò i	60-09-3	0.100
VIII	94	2,4-Ê Ò i	95-80-7	0.100
VIII	95	4- i ()	-	0.100
VIII	96	2- Ê i -5- i	120-71-8	0.100
VIII	97	× Ø Ĩ í ' *	51404-69-4	0.010
VIII	98	4-Ò i	92-67-1	0.100
VIII	99	Ê (DecaBDE)	1163-19-5	0.100
VIII	100	-1,2-Ê í , Ø - -1,2-Ê í , Ø - -1,2-Ê í	-	0.100
VIII	101	Ê	123-77-3	0.100
VIII	102	Ê i Ê m (DBTC)	683-18-1	0.100
VIII	103	Ú í Ê Ĩ Ð	64-67-5	0.100
VIII	104	Ê í Ê Ð	605-50-5	0.100
VIII	105	Ú í Ê Ð	77-78-1	0.100
VIII	106	7	88-85-7	0.100
VIII	107	(í i)Ê Ê Ĩ ' *	12578-12-0	0.010
VIII	108	C16-18- í ' *	91031-62-8	0.010
VIII	109		110-00-9	0.100
VIII	110	Ò í	2058-94-8	0.100
VIII	111	Ú í	376-06-7	0.100
VIII	112	i Ĩ Ê í ,4- i Ĩ Ê í ,1- i Ĩ Ê í ,3- i Ĩ Ê í	-	0.100
VIII	113	Ú í ' *	13814-96-5	0.010
VIII	114	Ò i Ó ' Ó *	20837-86-9	0.010
VIII	115	Ò í ' *	10099-74-8	0.010

(SVHC)

№	B	Chemical Name	CAS No.	RL (%)
VIII	116	Ö É m´ *	1317-36-8	0.010
VIII	117	× Ø Û Í ´ *	12036-76-9	0.010
VIII	118	Û É m\ ´ *	1314-41-6	0.010
VIII	119	Í ´ *	12060-00-3	0.010
VIII	120	Í ´ *	12626-81-2	0.010
VIII	121	É i Í Í	625-45-6	0.100
VIII	122	1,2- É	75-56-9	0.100
VIII	123	N,N-É i	68-12-2	0.100
VIII	124	N- i Í	79-16-3	0.100
VIII	125	É Í ´ i i Ð	776297-69-9	0.100
VIII	126	-Òi	97-56-3	0.100
VIII	127	2-Òi	95-53-4	0.100
VIII	128	Í Í	72629-94-8	0.100
VIII	129	Û Í Û É mÈ ´ *	12065-90-6	0.010
VIII	130	´ Û Û *	8012-00-8	0.010
VIII	131	´ h Í ´ *	68784-75-8	0.010
VIII	132	Í ´ *	11120-22-2	0.010
VIII	133	É × Ø Ý Û Í ´ *	62229-08-7	0.010
VIII	134	Û Í i ´ *	78-00-2	0.010
VIII	135	Û Í Í É mÛ ´ *	12202-17-4	0.010
VIII	136	É Í	307-55-1	0.100
VIII	137	× Ø Þ Í ´ *	1319-46-6	0.010
VIII	138	É × Ø Ý Í ´ *	12141-20-7	0.010
IX	139	4- i () Í É i	-	0.100
IX	140	Í (APFO)**	3825-26-1	0.100
IX	141	É m ´ *	1306-19-0	0.010
IX	142		7440-43-9	0.010
IX	143	É Í É ´ Ð (DPP)	131-18-0	0.100
IX	144	Í (PFOA)	335-67-1	0.100
X	145	Û m ´ *	1306-23-6	0.010
X	146	É Í É ´ Ð	84-75-3	0.100
X	147	C.I. R 28	573-58-0	0.100
X	148	C.I. R 38	1937-37-7	0.100
X	149	2- i	96-45-7	0.100
X	150	Í Í ´ *	301-04-2	0.010
X	151	Í Í É Ð	25155-23-1	0.100
XI	152	É Í É () i Ð	68515-50-4	0.100
XI	153	m ´ *	10108-64-2	0.010
XI	154	´ Í ´ *	-	0.010
XI	155	´ Í ´ *	7632-04-4	0.010
XII	156	2-(2H- ù Í -2-i)-4,6-É i (UV-328)	25973-55-1	0.100

(SVHC)

	B	y z & .	CAS No.	RL (%)
177	157	2- ù ì -2-i -4,6-Ê i (UV-320)	3846-71-7	0.100
XII	158	Ê ' i - (2-ĩ i i i ĩ ĩ Đ) (DOTE)	15571-58-1	0.100
XII	159	m *	7790-79-6	0.010
XII	160	Û í *	10124-36-4 /31119-53-6	0.010
XII	161	Ê ' i - (2-ĩ i i i ĩ ĩ Đ) (DOTE) Ý g i - ĩ (2-ĩ i i i ĩ ĩ Đ) (MOTE)	-	0.100
XIII	162	h y 1,2- Ê í , Ê (C6-10) i Đ / 1,2- Ê í , Ê Ê Ê Đ, B @ Ê í Ê Đ	-	0.100
XIII	163	0.3 5-Ê i -2-(2,4-Ê i -3- -1-i)-5- i -1,3-Ê [1]a 5-Ê i -2-(4,6-Ê i -3- -1-i)-5- i -1,3-Ê [2][[1]Ý [2] B %À h g 6 B À]	-	0.100
XIV	164	1,3- í Ā Đ	1120-71-4	0.100
XIV	165	2,4-Ê i -6-(5- ù ì -2-i ĩ (UV-327)	3864-99-1	0.100
XIV	166	2-(2H- ù ì -2-i)-4-(i)-6-(i) (UV-350)	36437-37-3	0.100
XIV	167	Õ i	98-95-3	0.100
XIV	168	í H B Õ Ý Õ	-	0.100
XV	169	ù (a)	50-32-8	0.100
XVI	170	4,4'- Ý i (A)	80-05-7	0.100
XVI	171	4- i ()	-	0.100
XVI	172	í (PFDA)H B Õ Ý Õ	-	0.100
XVI	173	€ i	80-46-6	0.100
XVII	174	-1- í H B Õ	-	0.100
XVIII	175	(Ê) (Ø Ø î c 6 B À)	-	0.100
XVIII	176	ù (BaA)	56-55-3	0.100
XVIII	177	Õ í *	10325-94-7	0.010
XVIII	178	p í *	513-78-0	0.010
XVIII	179	Í É m *	21041-95-2	0.010
XVIII	180	(CHR)	218-01-9	0.100
XVIII	181	1,3,4- Ê -2,5-Ê Û Ā Ý 4- i h y (RP-HP)[Ž Ý 4- i Æ 0.1%]	-	0.100
XIX	182	1,2,4- ì í (ì í)(TMA)	552-30-7	0.100
XIX	183	ù (g,h,i) (Ê)(BPE)	191-24-2	0.100
XIX	184	i Ê É (D5)	541-02-6	0.100
XIX	185	Ê í Ê Đ (DCHP)	84-61-7	0.100
XIX	186	É m *	12008-41-2	0.010

(SVHC)

№	B	Chemical Name	CAS No.	RL (%)
XIX	187	1,4-Dioxane (D6)	540-97-6	0.100
XIX	188	Ethylene Glycol (EDA)	107-15-3	0.100
XIX	189	Diethylene Glycol	7439-92-1	0.010
XIX	190	Diethylene Glycol Dimethyl Ether (D4)	556-67-2	0.100
XIX	191	Triethylene Glycol	61788-32-7	0.100
XX	192	1,7,7-trimethyl-2,2,4-trimethylbutane [2.2.1]-2,3-dimethylbutane	15087-24-8	0.100
XX	193	4,4'-(1,3-phenylene)bis(2-chlorobenzophenone) (1,3-DMBBP)	6807-17-6	0.100
XX	194	2,2-bis[4-(4-chlorophenyl)phenyl]propane (BkF)	207-08-9	0.100
XX	195	2,2-bis[4-(4-chlorophenyl)phenyl]propane (FLT)	206-44-0	0.100
XX	196	2,2-bis[4-(4-chlorophenyl)phenyl]propane (PHE)	85-01-8	0.100
XX	197	2,2-bis[4-(4-chlorophenyl)phenyl]propane (PYR)	129-00-0	0.100
XXI	198	2,3,3,3-tetrafluorobenzophenone (HFPO-DA)	-	0.100
XXI	199	2,2-bis[4-(4-chlorophenyl)phenyl]propane	110-49-6	0.100
XXI	200	4,4'-thiobis[2-chlorobenzophenone] (PTBP)	98-54-4	0.100
XXI	201	1,1-bis[4-(4-chlorophenyl)phenyl]ethane (TNPP)	-	0.100
XXII	202	2,2-bis[4-(4-chlorophenyl)phenyl]propane	119313-12-1	0.100
XXII	203	2,2-bis[4-(4-chlorophenyl)phenyl]propane	71868-10-5	0.100
XXII	204	2,2-bis[4-(4-chlorophenyl)phenyl]propane	71850-09-4	0.100
XXII	205	2,2-bis[4-(4-chlorophenyl)phenyl]propane	-	0.100
XXIII	206	1,1-bis[4-(4-chlorophenyl)phenyl]ethane	1072-63-5	0.100
XXIII	207	2,2-bis[4-(4-chlorophenyl)phenyl]propane	693-98-1	0.100
XXIII	208	2,2-bis[4-(4-chlorophenyl)phenyl]propane	94-26-8	0.100
XXIII	209	2,2-bis[4-(4-chlorophenyl)phenyl]propane **	22673-19-4	0.100
XXIV	210	2,2-bis[4-(4-chlorophenyl)phenyl]propane	143-24-8	0.100
XXIV	211	2,2-bis[4-(4-chlorophenyl)phenyl]propane **	-	0.100
XXV	212	1,4-dioxane	123-91-1	0.100
XXV	213	2,2-bis[4-(4-chlorophenyl)phenyl]propane (BMP); 1,1-bis[4-(4-chlorophenyl)phenyl]ethane (TBNPA); 2,3-dibromobenzophenone (2,3-DBPA)	-	0.100
XXV	214	2,2-bis[4-(4-chlorophenyl)phenyl]propane	-	0.100
XXV	215	2,2-bis[4-(4-chlorophenyl)phenyl]propane	77-40-7	0.100
XXV	216	2,2-bis[4-(4-chlorophenyl)phenyl]propane	111-30-8	0.100
XXV	217	2,2-bis[4-(4-chlorophenyl)phenyl]propane (MCCP)	-	0.100
XXV	218	2,2-bis[4-(4-chlorophenyl)phenyl]propane *	13840-56-7	0.005
XXV	219	2,2-bis[4-(4-chlorophenyl)phenyl]propane (PDDP)	-	0.100
XXVI	220	(±)-1,7,7-trimethyl-2,2,4-trimethylbutane [2.2.1]-2,3-dimethylbutane	-	0.100
XXVI	221	2,2-bis[4-(4-chlorophenyl)phenyl]propane (DBMC)	119-47-1	0.100



SHAEC25022612406

2025 09 04

14

15

(SVHC)

SHAEC25022612406

2025 09 04

15